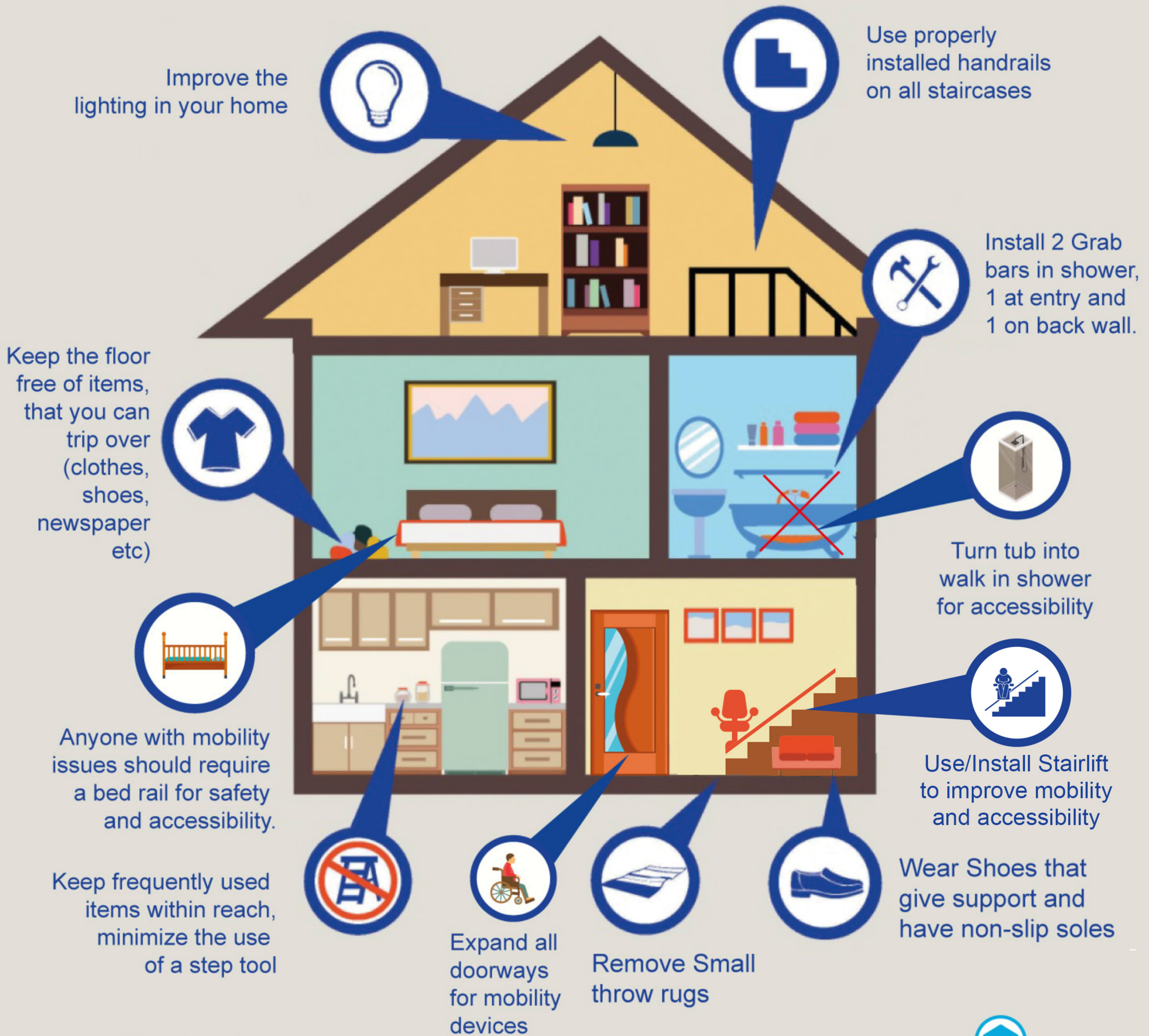


FALL PREVENTION



ADA
Americans with Disabilities Act



GUÍA DE PREVENCIÓN

Mejore la iluminación de su hogar.



Use el pasamanos para subir y bajar las escaleras.



Instale 2 barras de apoyo en la ducha. Una en la entrada y la otra en la pared trasera.



Mantenga el piso libre de cosas con las que pueda tropezar (ropa, zapatos, periódicos, etc.)



Convierta su bañera en una ducha.

Utilice una barandilla de seguridad en su cama.



Utilice/Instale Salvaescaleras para mejorar su movilidad y accesibilidad

Mantenga los artículos de uso frecuente al alcance de la mano para minimizar el uso de escaleras.



Expanda todas las puertas para acomodar los dispositivos de movilidad.



Retire las alfombras pequeñas y decorativas.



Use zapatos que brinden soporte y tengan suelas antideslizantes.

ADA
Americans with Disabilities Act

